

# 専門家派遣事業

## あなたの会社の情報管理を診断！！

### ◆制度の特徴

1. 企業内の**守るべき情報**を特定し**管理状況を確認**
2. 専門家の**現状把握**、**課題とアドバイス**を実施
3. 専門家を企業に派遣する費用は、**国が負担**

### 専門家派遣事業の流れ

当法人に  
申込

企業と派遣  
日調整

専門家を  
派遣

報告書を  
提出

### 守るべき情報の例



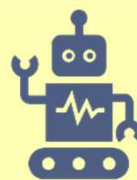
研究開発  
情報



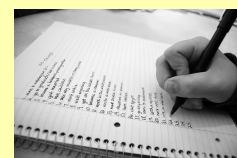
設計図・  
CAD



製造機器



試作品・  
金型



取引先  
情報

### こんなことはありませんか？



取引先から情報管理の  
強化を要請

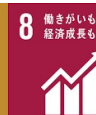
技術者が突然辞めたいと  
言ってきた



不審なメールが増えた



まずはお気軽にお問い合わせください！



認定技術等情報漏えい防止措置認証機関

一般社団法人情報セキュリティ関西研究所

<https://kansaisec.com>

[info@kansaisec.com](mailto:info@kansaisec.com)

